



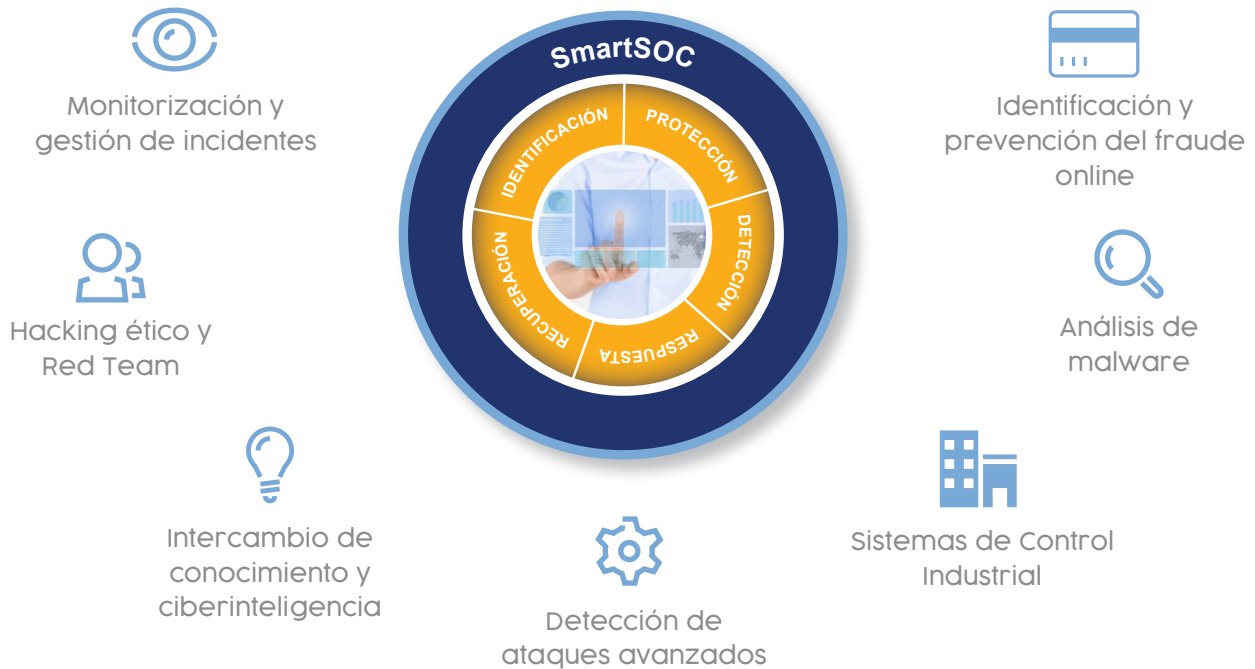
smartSOC. centro Avanzado de Operaciones de Seguridad

Detección temprana, respuesta más rápida

Nuestro **SmartSOC** combina inteligencia y tecnología que nos permite ofrecerle servicios y soluciones de ciberseguridad eficaces contra las amenazas que pueden comprometer la seguridad de su organización.

🚩 **Tecnología líder** en el mercado con más de 50 herramientas desarrolladas por nuestro equipo de I+D.

🚩 **Equipo de trabajo:** cuenta con las principales certificaciones, nacionales e internacionales, en materia de ciberseguridad.

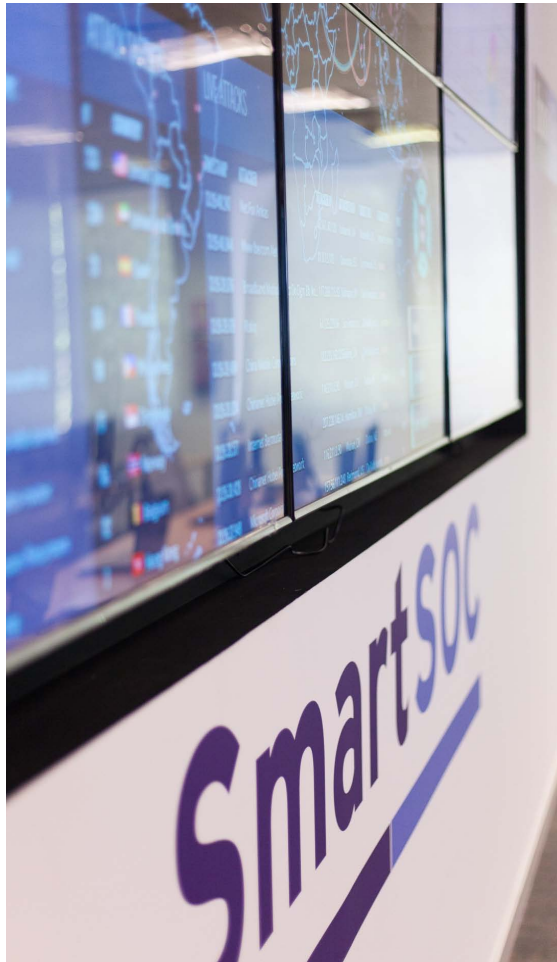


La confianza de vivir (ciber) seguro

Nuestro SmartsOC ofrece servicios **24x7** en monitorización de riesgos de seguridad y respuesta a incidentes, orientados a la prevención y mitigación de amenazas que afectan a nuestros clientes. Nuestro equipo de respuesta a incidentes de seguridad, **Entelgy CSIRT**, líder en detección de incidentes y tiempos de cierre, colabora como miembro activo de las principales organizaciones internacionales, y foros de equipos de respuesta a incidentes. Ganadores del Premio Internacional CyberEx 2017 y 2018 otorgado por la OEA.



Miembros de



Nuestros servicios están basados en tecnologías líderes de monitorización y respuesta a incidentes....

- QRadar de IBM
- Splunk
- ArcSight
- ELK
- Otros...



Propuesta de valor

- Servicios a medida basados en nuestro continuo servicio 24x7
- Los mejores tiempos de cierre de incidentes
- Plataforma personalizada de intercambio de información sobre amenazas
- Laboratorio interno de análisis forense y malware
- Tecnología adaptada - la mejor solución para cada cliente



Entelgy Innotec Security es una empresa de ámbito internacional, especializada en ciberseguridad, inteligencia, prevención y gestión de riesgos. Presente en el mercado desde el año 2002, cuenta con más de 350 profesionales altamente cualificados.

info@entelgy.com

Argentina | Brasil | Chile | Colombia | España | México | Perú

innotec.security | entelgy.com

© Entelgy | Todos los derechos reservados